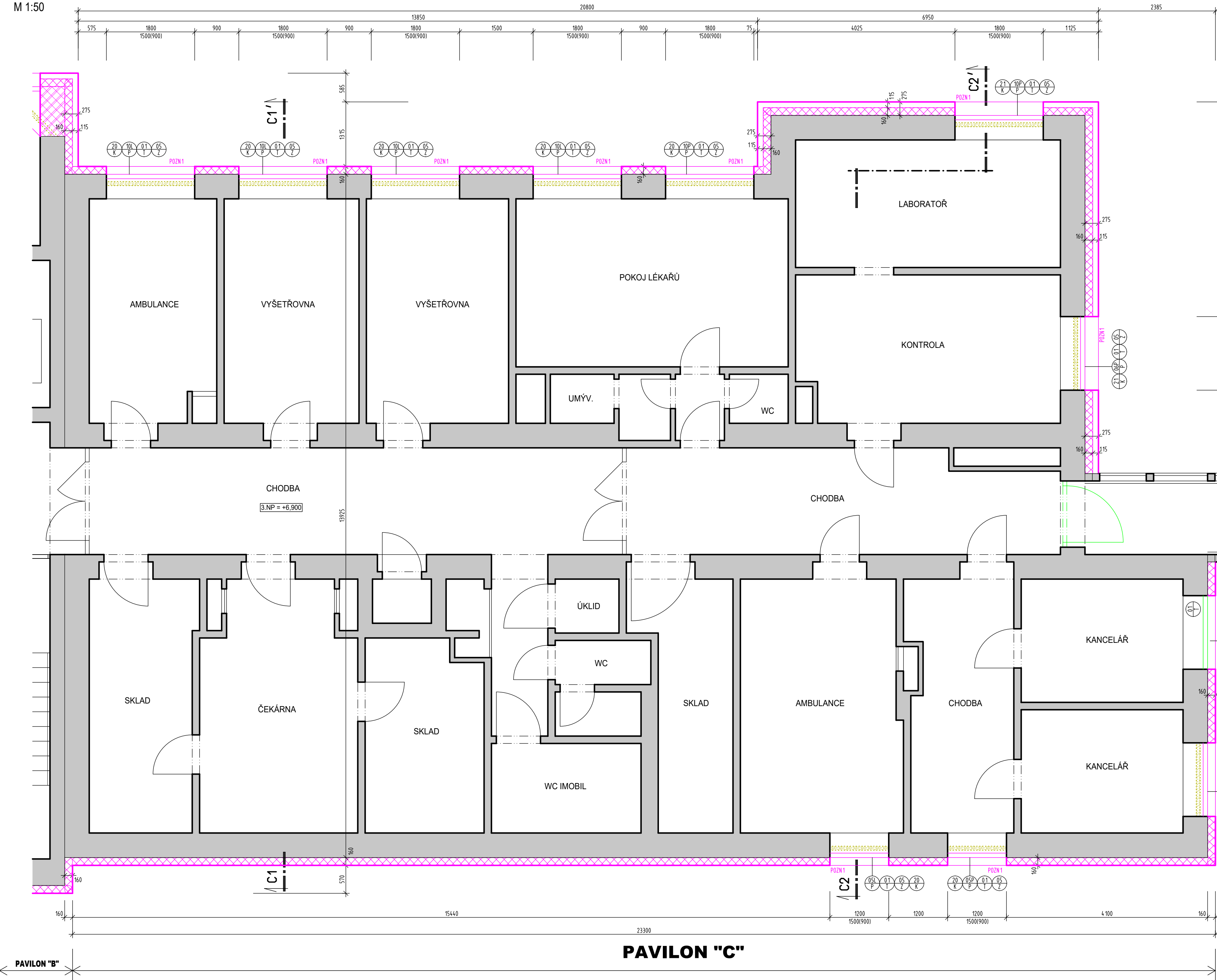


3.NADZEMNÍ PODLAŽÍ - PAVILON "C"

M 1:50



PAVILON "C"

LEGENDA HMOT

- STÁVAJÍCÍ KONSTRUKCE
- OBVODOVÉ ZDÍVO ZATEPLENO KOMPLETNÍM CERTIFIKOVANÝM ZATEPLOVACÍM SYSTÉMEM ETICS, ZÁKLADNÍ IZOLANT MINERÁLNÍ FASÁDNÍ VATA TL.160mm (max Lambda=0,038W/mK), FINÁLNÍ VRSTVA SILIKONOVÁ OMÍTKA ZRN.3
- ZATEPLENÁ VĚTRANÁ FASÁDA - KAZETA BOND, SYSTÉMOVÁ SENDVIČOVÁ HLINÍKOVÁ KOMPOZITNÍ DESKA, SVISLÝ SYSTÉMOVÝ HLINÍKOVÝ ROST KOTVEN DO ZDÍVA, SVISLÁ VĚTRANÁ MEZERA TL.65mm, VĚTROTĚSNÁ MEMBRÁNA (POJISTNÁ DOPLŇKOVÁ HYDROIZOLACE), FASÁDNÍ CEDICOVÁ MW PRO VĚTRANÉ FASÁDY TL.160mm (max Lambda=0,038W/mK, 50kg/m³)
- ODSTRAŇOVANÉ KONSTRUKCE, DEMONTOVANÉ VÝPLNĚ OTVORŮ
- NOVÁ PLASTOVÁ VÝPLŇ OTVORU, IZOLAČNÍ TROJSKLO (CELE OKNO max Uw=0,86W/m²K, CELE DVERE max Ud=1,60W/m²K), BARVA VNĚJŠÍ - RAL 9007, BARVA VNITŘNÍ - BÍLÁ
- VÝPLNĚ OTVORŮ, JEJICHŽ VÝMĚNA JE ŘEŠENA SAMOSTATNOU PROJEKTOVOU DOKUMENTACÍ (BARVA VNĚJŠÍ-RAL 9007, BARVA VNITŘNÍ-BÍLÁ, CELE OKNO max Uw=0,86W/m²K, CELE DVERE max Ud=1,60W/m²K)
- OKNO OPATŘENO VNĚJŠÍ STÍNÍCÍ ŽALUZIÍ, AL LAMELY TVARU "Z" ŠÍŘKY 63mm , BOČNÍ VODIČÍ LÍSTY VČETNĚ TLUMIČÍ PRYZOVÉ VLOŽKY, POHON-ELEKTROMOTOR, ZATEPLENÁ SYSTÉMOVÁ SCHRÁNKA TL.160mm PRO ZABUDOVÁNÍ DO ZATEPLOVACÍHO SYSTÉMU (ŠÍŘKA SACHTY 115mm, VÝŠKA SACHTY 220mm, PŘEDNÍ IZOLACE 15mm, ZADNÍ IZOLACE 30mm)

POZNÁMKY

- FASÁDA PAVILONU "B" A "C" BUDE OPATŘENA KOMPLETNÍM CERTIFIKOVANÝM KONTAKTNÍM ZATEPLOVACÍM SYSTÉMEM ETICS A VE VYZNAČENÉM ROZSAHU BUDE INSTALOVÁNA SYSTÉMOVÁ HLINÍKOVÁ KAZETOVÁ VĚTRANÁ FASÁDA VČETNĚ ZATEPLENÍ.
- PODKLAD PRO ZATEPLOVACÍ SYSTÉM - MUSÍ BÝT SUCHÝ, SOUDRŽNÝ, DOSTATEČNĚ VNOSNÝ, BEZ PRACHU A VOLNÝCH ČÁSTIC. PŘED SAMOTNOU REALIZACÍ SE PROVEDOU ODTYKOVÉ ZKOUŠKY PEVNOSTI PODKLADU, DLE KTERÝCH SE STANOVÍ PŘESNÝ ROZSAH OPRAV STÁVAJÍCÍCH OMÍTEK. SOUČASNÝ PŘEDPOKLAD JE V ROZSAHU ŽOK. OPLACH PODKLADU SE PROVEDE TLAKOVOU VODOU.
- KOMPLETNÍ CERTIFIKOVANÝ KONTAKTNÍ ZATEPLOVACÍ SYSTÉM ETICS:
 - BUDE PROVEDEN DLE TECHNOLOGICKÝCH POKYNŮ VÝROBCE SYSTÉMU VČ. PŘEDPISANÝCH DOPLŇKŮ (NAPŘ. NÁROŽNÍ LÍŠTY, ZAKLÁDACÍ PROFILY, OKAPNÍ NADOTVOROVÉ LÍŠTY, ATO.).
 - ZÁKLADNÍ TEPELNÝ IZOLANTEM BUDE FASÁDNÍ MINERÁLNÍ VATA PRO KONTAKTNÍ ZATEPLENÍ TLOUŠTKY 160mm (MAX Lambda=0,038W/mK). V MÍSTĚ SOKLU SE POUŽÍJE SOKLOVÝ POLYSTYREN TLOUŠTKY 120mm (MAX Lambda=0,034W/mK).
 - KONEČNÁ OPRAVA PLOCHY FASÁDY - SILIKONOVÁ OMÍTKA ZRN. 3mm, V PLOŠE SOKLU BUDE POUŽITA SOKLOVÁ OMÍTKA.
- SYSTÉMOVÁ HLINÍKOVÁ KAZETOVÁ VĚTRANÁ FASÁDA:
 - BUDE PROVEDEN DLE TECHNOLOGICKÝCH POKYNŮ VÝROBCE SYSTÉMU VČ. SYSTÉMOVÉHO PODKLADNÍHO ROSTU A PŘEDPISANÝCH DOPLŇKŮ (NAPŘ. NÁROŽNÍ LÍŠTY, ZAKLÁDACÍ PROFILY, OKAPNÍ NADOTVOROVÉ LÍŠTY, ATO.).
 - ZÁKLADNÍM TEPELNÝM IZOLANTEM BUDE FASÁDNÍ MINERÁLNÍ VATA PRO VĚTRANÉ FASÁDY TLOUŠTKY 160mm (MAX Lambda=0,038W/mK, OBJEMOVÁ HMOTNOST min 50kg/m³). V MÍSTĚ SOKLU SE POUŽÍJE SOKLOVÝ POLYSTYREN TLOUŠTKY 120mm (MAX Lambda=0,034W/mK).
 - NA MINERÁLNÍ VATU BUDE OSAZENA VĚTROTĚSNÁ MEMBRÁNA (POJISTNÁ DOPLŇKOVÁ HYDROIZOLACE).
 - PROBEŽNÁ SVISLÁ VĚTRANÁ MEZERA BUDE MÍT ŠÍRKU MINIMÁLNĚ 65mm.
 - POUŽITA BUDE KAZETA BOND TL.40mm (SENDVIČOVÁ HLINÍKOVÁ KOMPOZITNÍ DESKA - 2x HLINÍKOVÝ PLECH + FR DESKA).
 - V PLOŠE SOKLU BUDE POUŽITA SOKLOVÁ OMÍTKA.
 - SOUČÁSTI DODÁVKY BUDOU VENKOVNÍ I VNITŘNÍ OKENNÍ PARAPETY.
- SOUČÁSTÍ ZATEPLENÍ BUDOVY JE I VÝMĚNA VYZNAČENÝCH VÝPLNÍ OTVORŮ (VÝMĚNA ZELENÉ VYZNAČENÝCH VÝPLNÍ JE ŘEŠENA SAMOSTATNOU PROJEKTOVOU DOKUMENTACÍ). NOVÉ VÝPLNĚ JSOU NAVRŽENY ZE SYSTÉMOVÝCH PLASTOVÝCH PROFILŮ S IZOLAČNÍM TROJSKLEM (CELE OKNO max Uw=0,86W/m²K). BARVA VNĚJŠÍ-RAL9007, BARVA VNITŘNÍ-BÍLÁ. SOUČÁSTÍ DODÁVKY OKEN JSOU VNITŘNÍ PARAPETY.
- ROZMĚRY STAVEBNÍCH OTVORŮ JE NUTNÉ PŘED ZAHÁJENÍM VÝROBY NOVÝCH VÝPLNÍ OTVORŮ OVĚRIT ZAMĚŘENÍM NA MÍSTĚ.
- SOUČÁSTÍ PROVÁDĚNÍ ZATEPLENÍ OBJEKTU BUDE I PREKOTVENÍ VEŠKERÝCH STÁVAJÍCÍCH PRVKŮ, KTERÉ SE NA STÁVAJÍCÍ FASÁDE VYSKYTUJÍ - SVISLÉ SVODY HRDŠOVODŮ, ELEKTROKABICE, OSVĚTLOVACÍ A OVLÁDACÍ PRVKY SILNOPROUDÉ ELEKTROINSTALACE, OVLÁDACÍ PRVKY SLABOPROUDÉ INSTALACE, VENKOVNÍ JEDNOTKY VZDUCHOTECHNIKY, STRÍŠKY, A ZACHOVÁNÍ VEŠKERÝCH ODVĚTRÁVACÍCH PRVKŮ, APOD.

KRESLIL	PROJEKTANT	ODPOV. PROJEKTANT	HIP	KONTOLOVAL	<div>PRXION</div> <div>PROJEKČNÍ A INŽENYRSKÁ KANCELÁŘ</div> <div>HURDÁKOVA 206, 547 01 NÁCHOD tel. 491 433 158 fax. 491 487 785</div>	
ING. J. JIREČEK	ING. J. JIREČEK	ING. R. HUBKA	ING. R. HUBKA	ING. R. HUBKA		
STAVEBNÍK	Královohradecký kraj, Pivovarské nám. 1245, Hradec Králové					
MÍSTO STAVBY	Oblastní nemocnice Náchod					
AKCE	SNÍŽENÍ ENERGETICKÉ NÁROČNOSTI BUDOV V OBLASTNÍ NEMOCNICI NÁCHOD				STUPEŇ	DPS
DIL	STAVEBNÍ OPRAVY PAVILONU "B" A "C" ASR ARCHITEKTONICKO-STAVEBNÍ ŘEŠENÍ				DATUM	X/2024
OBSAH	3.NP - PAVILON "C"				ZAKÁZKOVÉ ČÍSLO	04/24
					ARCHIVNÍ ČÍSLO	536
					FORMÁT	7 x A4
					MĚRITKO	ČÍSLO VÝKRESU
					1:50	D.1.1.8